

**Zarządzenie nr 59/2021
Nadleśniczego Nadleśnictwa Myślibórz
z dnia 29 grudnia 2021 r.**

**w sprawie udostępnienia dróg leśnych na terenie Nadleśnictwa Myślibórz
dla ruchu pojazdami silnikowymi, zaprzęgowymi i motorowerami**

(znak sprawy: N.0210.1.59.2021)

Na podstawie:

1. art. 35 ust. 1 pkt 2 ustawy z dnia 28 września 1991 r. o lasach (Dz. U. z 2021 r. poz. 1275 z późniejszymi zmianami),
2. § 22 ust. 3 Statutu Państwowego Gospodarstwa Leśnego Lasy Państwowe stanowiącego załącznik nr 1 do Zarządzenia nr 50 MOŚZNiL z dnia 18 maja 1994 r. w sprawie nadania Statutu PGL LP,
3. § 6 Zarządzenia nr 36 Dyrektora Generalnego Lasów Państwowych z dnia 28 maja 2021 r. w sprawie wytycznych dotyczących korzystania z dróg leśnych, a także ich oznakowania i udostępniania dla ruchu pojazdami silnikowymi, zaprzęgowymi i motorowerami (nz. ZI.771.44.2021),

zarządzam, co następuje:

§ 1.

1. Z dniem 14 stycznia 2022 r. udostępniam do ruchu publicznego drogi leśne, których wykaz stanowi załącznik nr 1 do niniejszego Zarządzenia.
2. Z dniem 14 stycznia 2022 r. zezwalam na postój pojazdów w miejscach, których wykaz stanowi załącznik nr 2 do niniejszego Zarządzenia.
3. Lokalizacja dróg leśnych oraz usytuowanie wyznaczonych miejsc postojowych zostało przedstawione na mapie poglądowej będącej załącznikiem nr 4 do niniejszego Zarządzenia.

§ 2.

1. Na drogach leśnych udostępnionych do ruchu publicznego mają zastosowanie przepisy Prawa o ruchu drogowym¹ oraz oznakowania drogi leśnej zgodnie z rozporządzeniem Ministrów Infrastruktury oraz Spraw Wewnętrznych i Administracji z dnia 31 lipca 2002 r. w sprawie znaków i sygnałów drogowych².
2. Szczegółowe zasady korzystania z dróg leśnych udostępnionych do ruchu publicznego dla pojazdów silnikowych, zaprzęgowych i motorowerów oraz sposób ich oznakowania określa regulamin wprowadzony Zarządzeniem nr 60/2021 Nadleśniczego Nadleśnictwa Myślibórz z dnia 29 grudnia 2021 r., zamieszczony na stronie internetowej Nadleśnictwa, w zakładce „Informacje” oraz w BIP w zakładce „Zarządzenia i decyzje”.

¹ Ustawa z dnia 20 czerwca 1997 r. Prawo o ruchu drogowym (t.j. Dz. U. z 2021 poz. 450 ze zm.).

² Rozporządzenie Ministrów Infrastruktury oraz Spraw Wewnętrznych i Administracji z dnia 31 lipca 2002 r. w sprawie znaków i sygnałów drogowych (t.j. Dz.U. z 2019 poz. 2310).

§ 3.

Zobowiązuję Inżyniera Nadzoru – Grzegorza Biel do:

- a) zapewnienia do dnia 14 stycznia 2022 r. oznakowania dróg leśnych udostępnionych do ruchu publicznego zgodnie z projektami organizacji ruchu, o których mowa w § 6.
- b) zamieszczenia w terminie 31 grudnia 2021 r. na stronie internetowej Nadleśnictwa, w zakładce „Informacje”, w BIP w zakładce „Zarządzenia i decyzje” oraz na tablicy ogłoszeń Nadleśnictwa regulaminu korzystania z udostępnionych do ruchu publicznego dróg leśnych”.

§ 4.

1. Drogi leśne udostępnione mogą być krótkotrwale wyłączane z ruchu publicznego. W okresie krótkotrwałego wyłączenia z udostępnienia drogi leśnej na oznakowaniu zostaną naniesione dwa krzyżujące się pasy barwy pomarańczowej lub nastąpi ich zasłonięcie.
2. W przypadku konieczności krótkotrwałego wyłączenia udostępnionej drogi leśnej na okres dłuższy niż 7 dni, zostanie wydana decyzja informująca o terminie krótkotrwałego wyłączenia.

§ 5.

Zarządzenie niniejsze otrzymują osoby i instytucje ujęte w załączniku nr 3 do Zarządzenia.

§ 6.

Projekty organizacji ruchu, sporządzone stosownie do § 1 ust. 2 pkt 2) rozporządzenia Ministra Infrastruktury z dnia 23 września 2003 r. w sprawie szczegółowych warunków zarządzania ruchem na drogach oraz wykonywania nadzoru nad tym zarządzaniem (t. j. Dz. U. z 2017 poz. 784), odrębnie dla każdej z udostępnionej drogi leśnej w Nadleśnictwie Myślibórz, zostały zawarte w załącznikach od nr 5 do nr 9, stanowiących integralną część niniejszego Zarządzenia.

§ 7.

Niniejsze Zarządzenie wchodzi w życie z dniem 29 grudnia 2022 r. z mocą obowiązującą od 14 stycznia 2022 r.



Nadleśniczy
Nadleśnictwa Myślibórz

NADLEŚNICZY
Nadleśnictwa
Myślibórz

Ewelina Rybarska

Wykaz dróg udostępnionych

L.p.	Nazwa drogi / nr dojazdu pożarowego	Nr inwentarzowy	Leśnictwo	Opis trasy (skąd/dokąd)	Przebieg przez oddziały leśne	Długość drogi (mb)	Czasowe udostępnienie drogi	Rodzaj nawierzchni
1.	Miejsce odpoczynku „Jezioro Bukówno” / nr 6	10-21-0057 10-21-0038	Piaseczno	Mielno Pyrzyckie - Miejsce odpoczynku „Jezioro Bukówno”	95, 96	8 141	-	Droga gruntowa ulepszona/ droga gruntowa
2.	Miejsce odpoczynku „Jezioro Piaseczno” / nr 8	10-21-0055	Piaseczno	Trzebórz - Miejsce odpoczynku „Jezioro Piaseczno”	116, 117	520	-	Droga gruntowa ulepszona
3	Gospodarstwo Szkołkarskie, ścieżka edukacyjna / nr 10	10-21-0163	Swobnica	Swobnica – Gospodarstwo Szkołkarskie	190, 183	1018	-	Droga gruntowa ulepszona
4	Leśniczówki Grzybno i Swobnica / 11 oraz 12	10-21-0203 10-21-0136 10-21-0206	Grzybno	Dojazd do miejscowości Pniewko od drogi powiatowej nr 1374Z	235, 240, 236, 228, 229	112 2040 354	-	Droga gruntowa ulepszona, fragmentarycznie płyty betonowe
5	Miejsce biwakowania „J. Myśliborskie – Kruszwini”	10-21-0112	Rów	Kruszwini - Miejsce biwakowania „J. Myśliborskie – Kruszwini”	379, 380	433	-	Droga gruntowa

Wykaz miejsc w których dozwolony jest postój pojazdów

Lp.	Nazwa miejsca postojowego	Nr inwentarzowy	Leśnictwo	Opis drogi i trasy (skąd/dokąd)	Lokalizacja oddziały leśne	Rodzaj nawierzchni
1.	Miejsce postoju pojazdów przy Gospodarstwie Szkółkarskim	-	Swobnica	Swobnica – Gospodarstwo Szkółkarskie	183	Nawierzchnia utwardzona – betonowe płyty ażurowe zasypane drobnym kamieniem
2.	Miejsce postoju pojazdów przy ścieżce edukacyjnej	-	Swobnica	Przy drodze powiatowej nr 1376Z (Swobnica-Górnowo)	181	Nawierzchnia utwardzona – tłuczeń bazaltowy

NADLEŚNICZY
Nadleśnictwa
Myślibórz
Ewelina Rybarska

Załącznik nr 3 do Zarządzenia nr 59/2021
Nadleśniczego Nadleśnictwa Myślibórz
z dnia 29 grudnia 2021 r.

Zarządzenie otrzymują:

1. Zastępca Nadleśniczego
2. Komendant Straży Leśnej
3. Sekretarz Nadleśnictwa
4. Inżynierowie Nadzoru
5. Leśniczowie - wszyscy

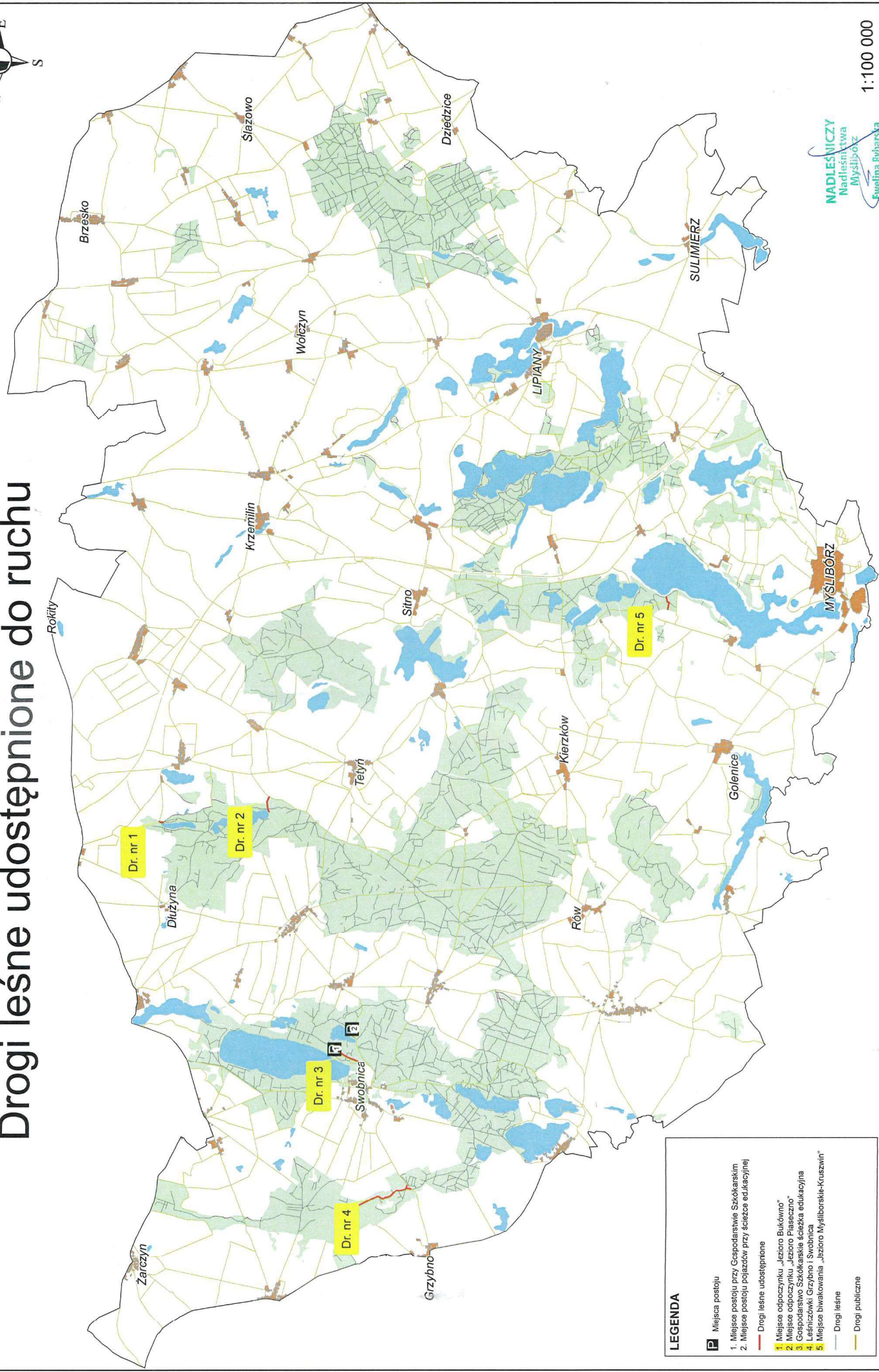
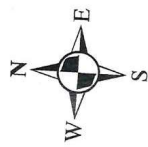
Treść Zarządzenia wyłącznie z załącznikami nr 1, 2, 4 otrzymują:

1. Urząd Gminy w Kozielicach
2. Urząd Gminy w Baniach
3. Urząd Miejski w Chojnie
4. Urząd Miejski w Myśliborzu
5. Komenda Powiatowa Policji w Pyrzycach
6. Komenda Powiatowa Policji w Gryfinie
7. Komenda Powiatowa Policji w Myśliborzu

NADLEŚNICZY
Nadleśnictwa
Myślibórz
Ewelina Rybarska

Nadleśnictwo Myślibórz

Drogi leśne udostępnione do ruchu



LEGENDA

- Miejsca postępu
- 1. Miejsce postępu przy Gospodarstwie Szkolnym
- 2. Miejsce postępu pojazdów przy świetle edukacyjnej
- Drogi leśne udostępnione
- Drogi leśne
- Drogi publiczne
- 1. Miejsce odpoczynku „Jezioro Bukówno”
- 2. Miejsce odpoczynku „Jezioro Piaseczno”
- 3. Gospodarstwo Szkolne i świetlica edukacyjna
- 4. Leśniczówka Grzybno i Swobnica
- 5. Miejsce biwakowania „Bjzoro Myśliborskie-Kruszwin”